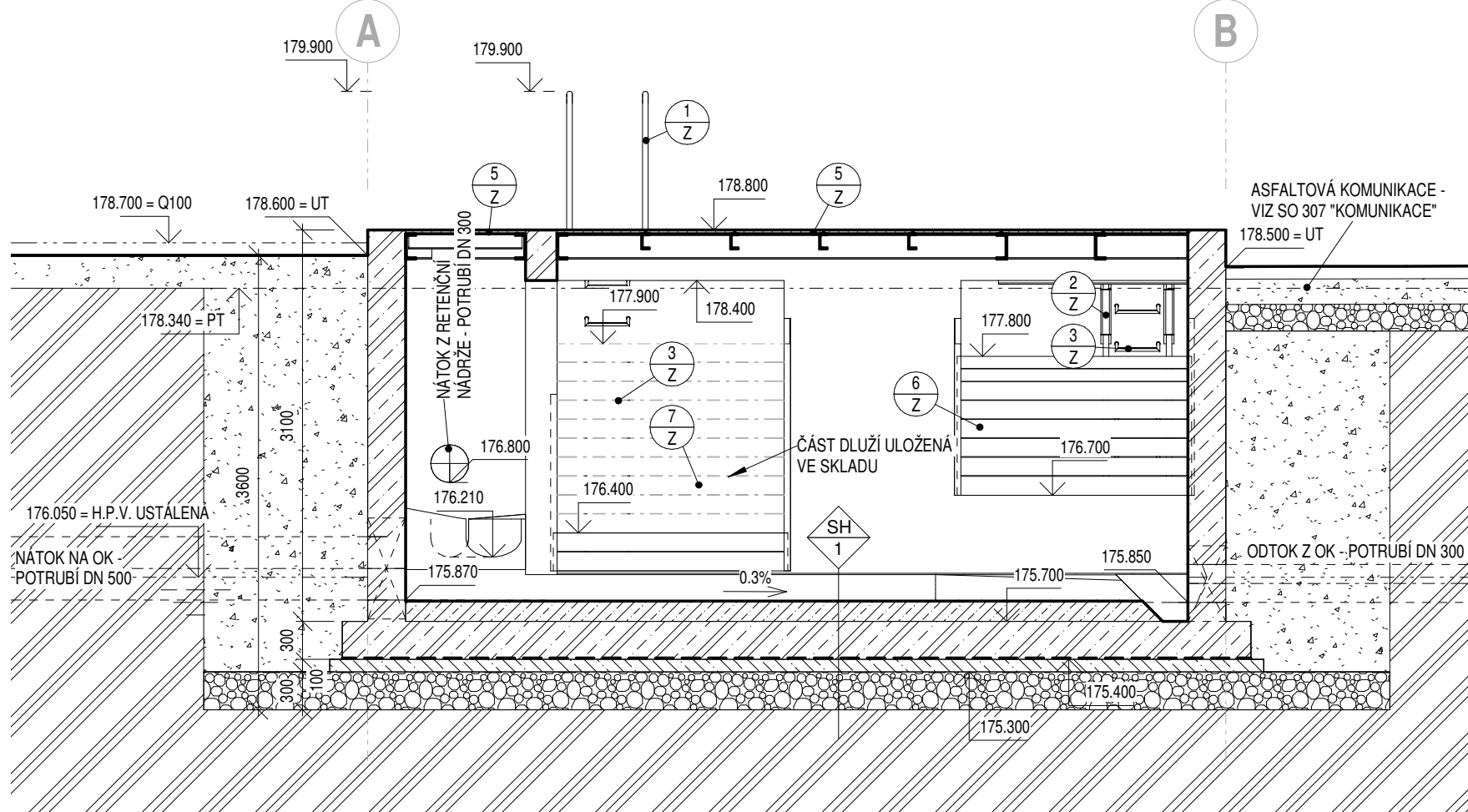


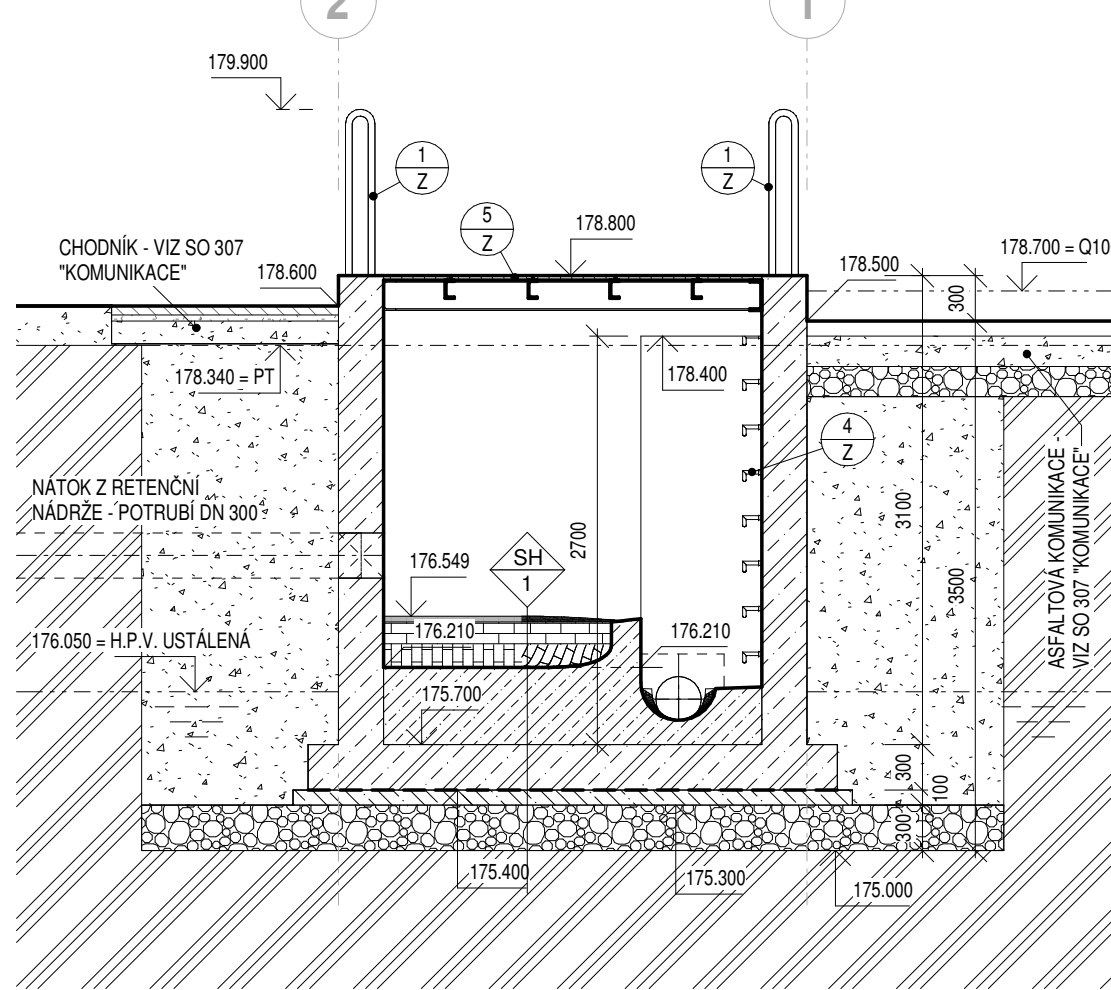
ŘEZ A-A

1 : 50



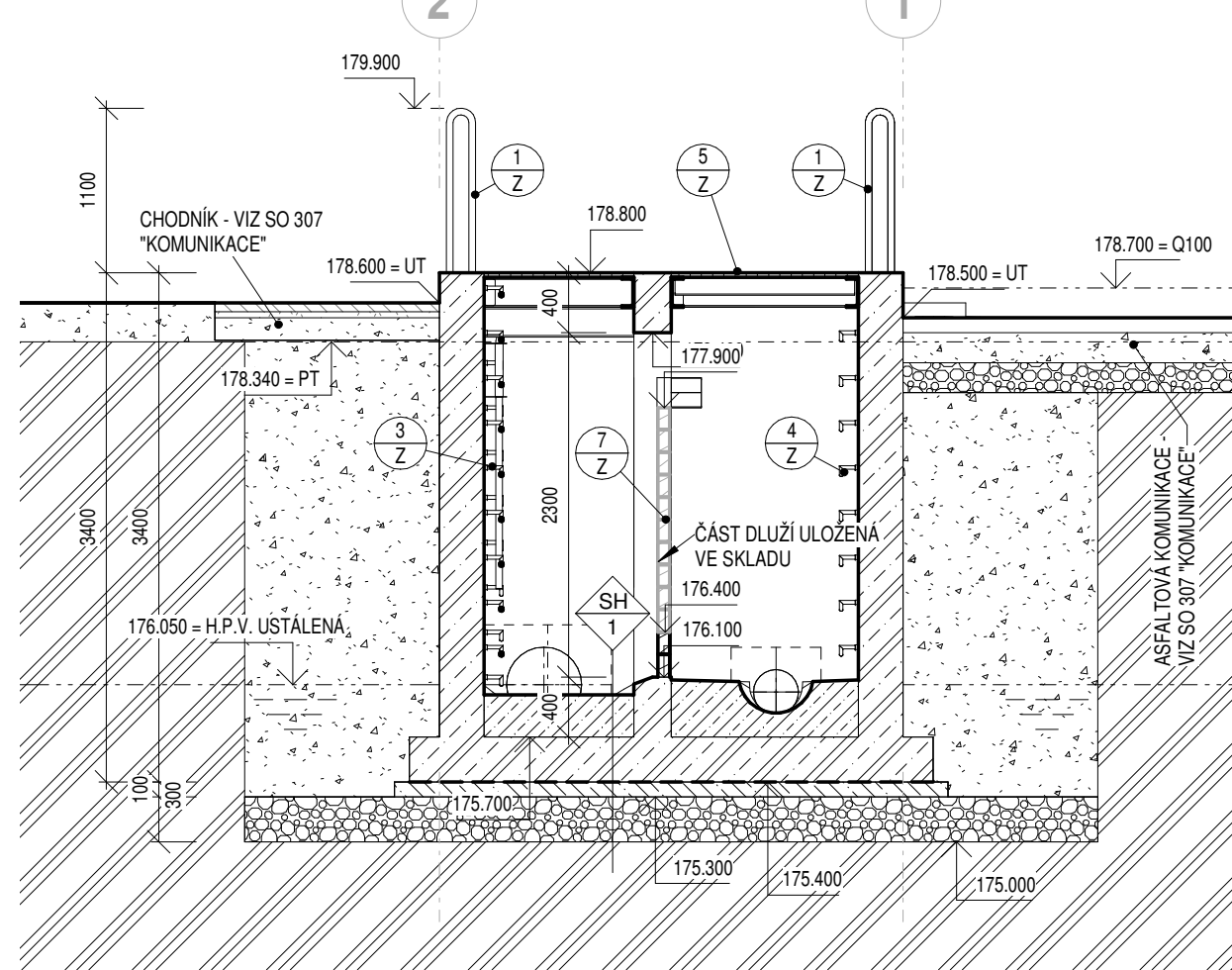
ŘEZ B-B

1 : 50



ŘEZ C-C

1 : 50



SKLADBY KONSTRUKCÍ

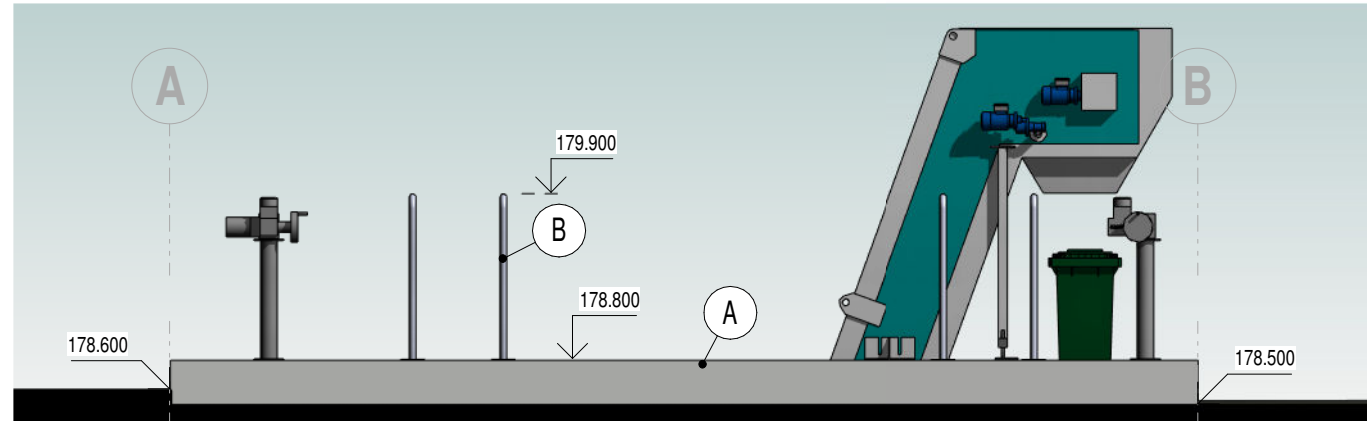
- DNO ODLEHČOVACÍ KOMORY**
- OBKLAD KYNETY KANALIZAČNÍMI KYSELINOVZDORNÝMI OBKLADOVÝMI PÁSKY, HORNÍ HORIZONTÁLNÍ PLOCHY OBLOŽIT KANALIZAČNÍMI CIHLAMI. VŠE ZA POUŽITÍ SPECIÁLNÍ ZDÍCI A SPÁROVACÍ MALTY - POUZE ČÁST SKLADBY CELKEM CCA 10,0 m² - VIZ ŠRAFA V PŮDORYSU
 - VYPLŇOVÝ A SPADOVÝ BETON S KYNETAMI - C30/37 - TVAR VÍZ ŘEZ
 - PENETRACE - ADHEZNÍ MŮSTEK
 - ŽELEZOBETONOVÉ DNO - BETON C30/37- XA1 - TL. 300 mm
 - KLUZNÁ VRSTVA - 2x NEPÍSKOVANÁ ASFALTOVÁ LEPENKA TYPU "A"
 - PODKLADNÍ BETON Č12/15 - TL. 100 mm
 - HUTNĚNÝ ŠTERKOVÝ POLŠTÁŘ - TL. 300 mm
 - ROSTLÝ TERÉN

LEGENDA MATERIÁLŮ

- ŽELEZOBETON
- PODKLADNÍ BETON, BETONOVÁ MAZANINA
- SPADOVÝ BETON
- HUTNĚNÝ ŠTERKOVÝ POLŠTÁŘ
- ZÁSYP - Z VHDNÉ ZEMINY, HUTNĚNÝ
- STÁVAJÍCÍ ZEMINA
- HYDROIZOLACE, PAROZÁBRANA, DIFUZNÍ FÓLIE

POHLED OD JIHOZÁPADU

1 : 50

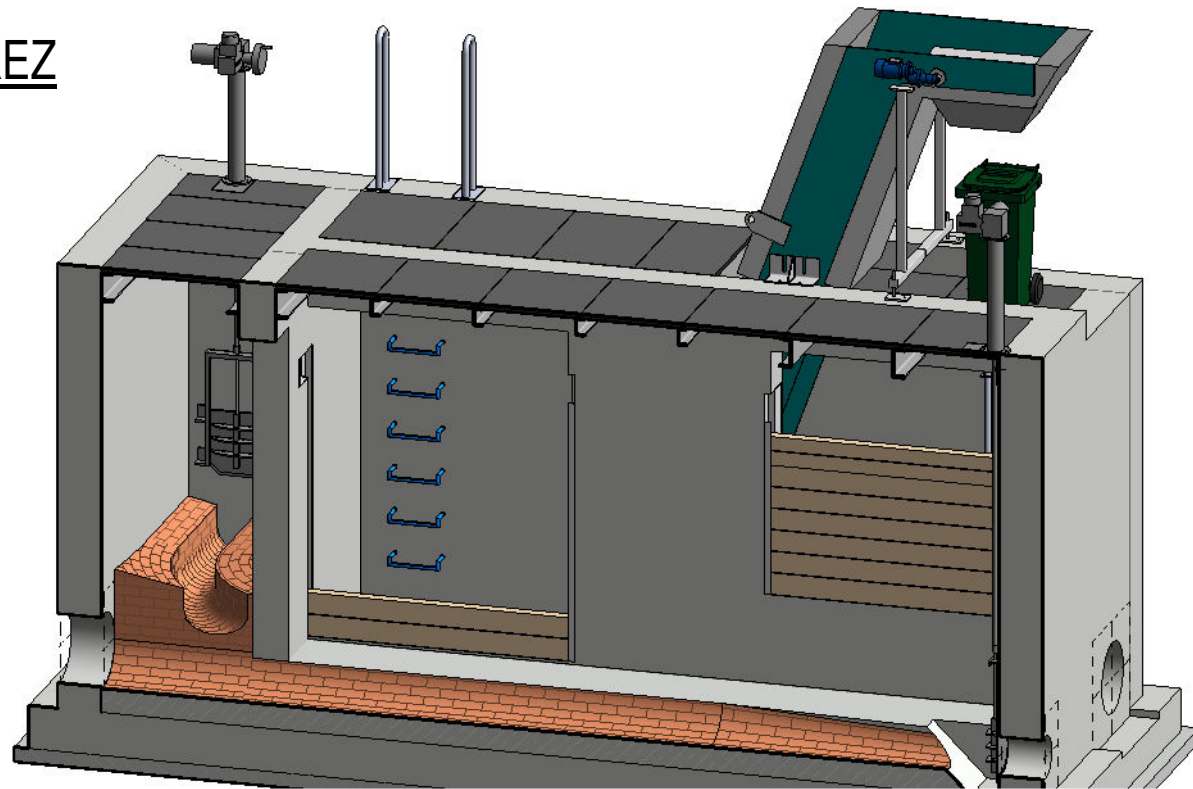



LEGENDA POVRCHŮ

OZNAČENÍ	POPIS
A	POHLEDOVÝ BETON
B	ZÁMEČNICKÉ VÝROBKY - NEREZOVÁ OCEĽ

KONEČNÁ PODOBA BAREVNÉHO ŘEŠENÍ VŠECH FASÁDNÍCH PRVKŮ BUDE ODSOUHLASENA A PŘÍPADNĚ UPRAVENA DLE PŘÁNÍ INVESTORA NA ZÁKLADĚ PŘEDLOŽENÝCH VZORKŮ KONKRÉTNÍCH POVRCHOVÝCH ÚPRAV. MATERIÁLOVÉ A BAREVNÉ ŘEŠENÍ OBJEKTU BUDE KORESPONDOVAT VZHLEDEM SE STÁVAJÍCÍMI OBJEKTY V AREÁLU.

3D ŘEZ



		AQUA PROCON s.r.o. Projektová a inženýrská společnost Palackého tř. 12, 612 00 Brno tel.: +420 541 426 011, fax: +420 541 426 012 E-mail: info@aquaprocon.cz www.aquaprocon.cz
<i>Vedoucí projektu</i>	Ing. Jaroslav Jarolím	
<i>Vedoucí dílčího projektu</i>		
<i>Zodpovědný projektant</i>	Ing. Jaroslav Jarolím	
<i>Vypracoval</i>	Jakub Marek	
<i>Kontroloval</i>	Ing. Jan Polášek	

Investor	Město Pohořelice		
Objednatel	Město Pohořelice		

Formát	4x 1A4	Měřítko	1:50	Stupeň	ZD	Datum	08/2021	Zakázkové číslo	1541520-18
--------	--------	---------	------	--------	----	-------	---------	-----------------	------------

Projekt		POHOŘELICE - ČS U HŘIŠTĚ A RETENČNÍ NÁDRŽ	
D - Dokumentace objektů			
D.1 - Retenční nádrž			
D.1.2 - SO 302 ODLEHČOVACÍ KOMORA			
Príloha		Souprava	
ŘEZY, POHLEDY		Číslo přílohy	
		D.1.2.4	
		Revize	
		0	